

MASTÈRE SPÉCIALISÉ

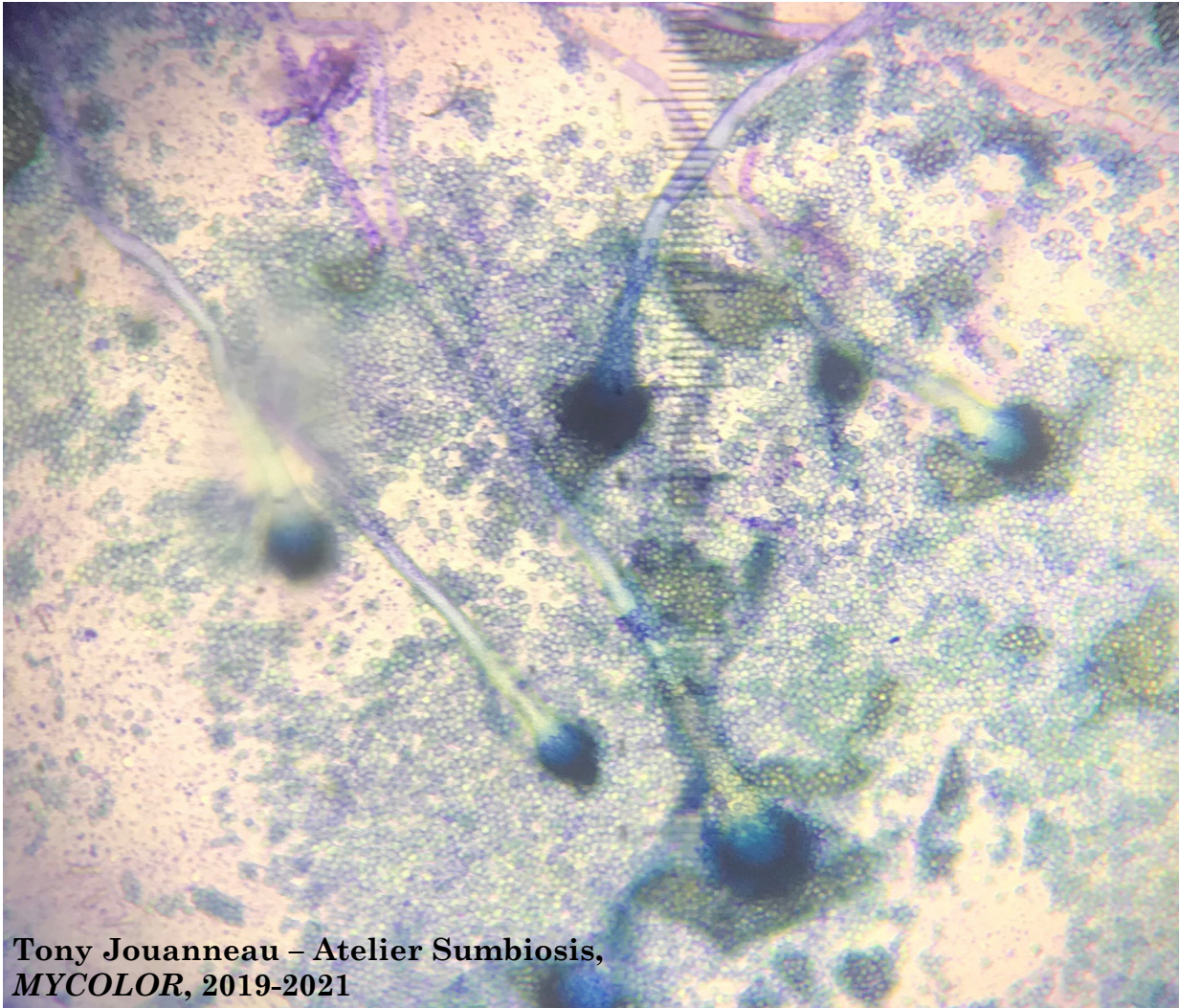
Création et Technologie Contemporaine

Pauline Bardel

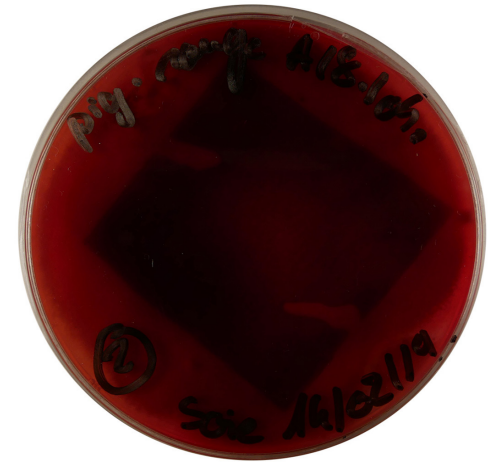
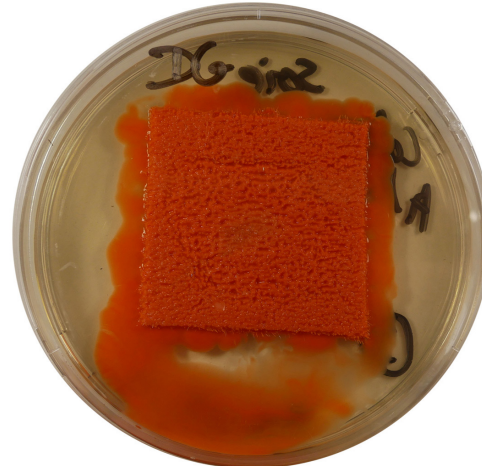
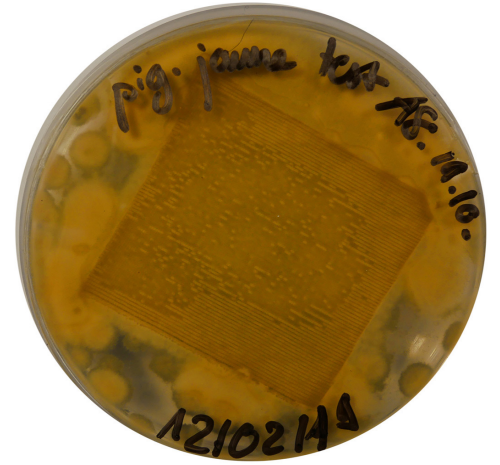
2020 / 2021

PROJET

Un engagement écologique dans la mode - Sous la direction de Tony Jouanneau



Tony Jouanneau – Atelier Sumbiosis,
MYCOLOR, 2019-2021





CONTEXTE

QUESTIONNEMENTS SUR NOTRE RAPPORT À LA MODE ET À L'ENVIRONNEMENT

CONSTAT / Les problèmes environnementaux et humains de la mode

8%



C'est ce que représentent les émissions de gaz à effet de serre de l'industrie textile dans le monde (Quantis, 2018).

62%



des Français veulent plus d'éthique dans l'habillement.



1/3

Le pourcentage de vêtements que l'on porte issus de notre garde-robe. 2/3 restent donc au placard...

50 millions

Le nombre de voitures auquel équivaut un cargo de transport de marchandises.



12



Le nombre de kilos de vêtements qu'un Français jette par an.



2 500

litres d'eau sont nécessaires pour fabriquer un tee-shirt (250 grammes de coton).



80 milliards

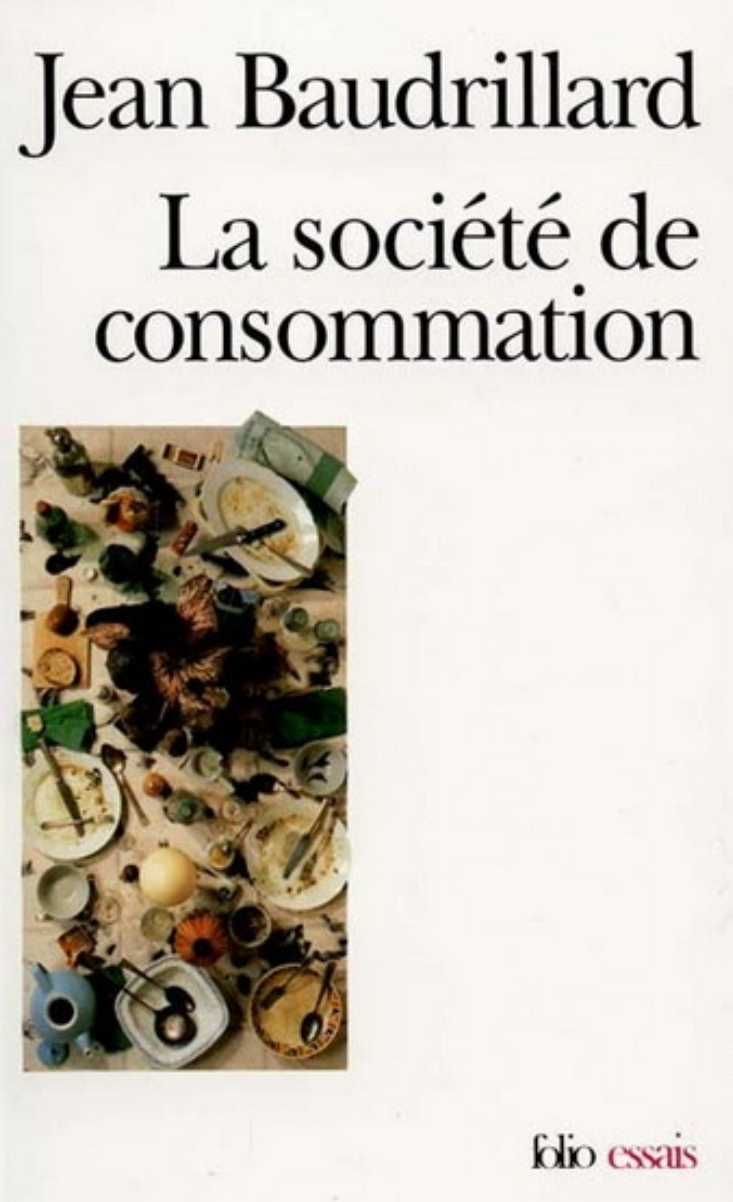
Le nombre de vêtements fabriqués chaque année dans le monde.



17 à 20 %

C'est ce que représente la pollution globale de l'eau due aux teintures et aux traitements du textile.

RÉFLÉXIONS / De la philosophie de la mode et de la surconsommation



ETAT DE L'ART / Différents systèmes éthiques sans la mode



Faustine Steinmetz,
A denim Jeans and Jacket Fur, 2015

Une table de trico-tissage

INSPIRATION DE MÉTHODES / Le « zero waste » pour optimiser la matière

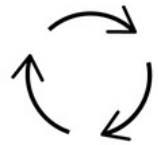


The background of the image is a white fabric with a delicate lace pattern. Several small, colorful fabric swatches are scattered across the surface, showing various shades of pink, blue, and green. The text is centered on the fabric.

PRÊT-À-COUTURE

*COMMENT LES TECHNOLOGIES PEUVENT SOUTENIR ET AIDER
LA CRÉATION DE VÊTEMENTS ÉTHIQUES DANS LE LUXE ?*

ZOOM SUR LES GISEMENTS DE MATIÈRES / Déchets et stocks dormants



CrearityLuxe

uptrade 



MON MÉTIER / Rétrospective sur la création de vêtement sur-mesure Tailleur Dame



Stylisme



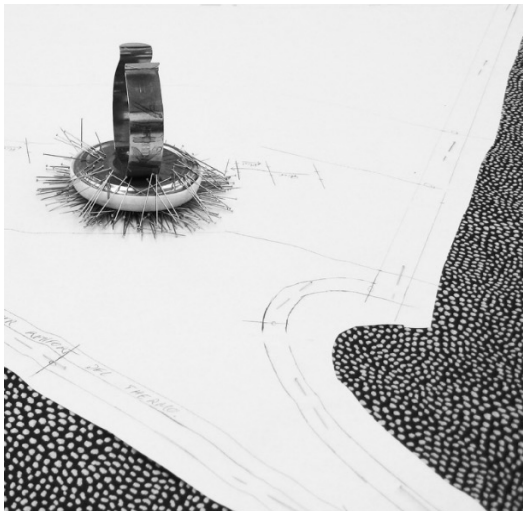
Recherches Textiles



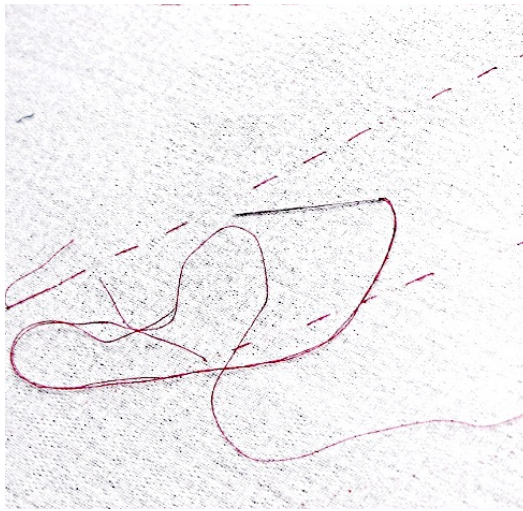
Modélisme Toile



Patronages



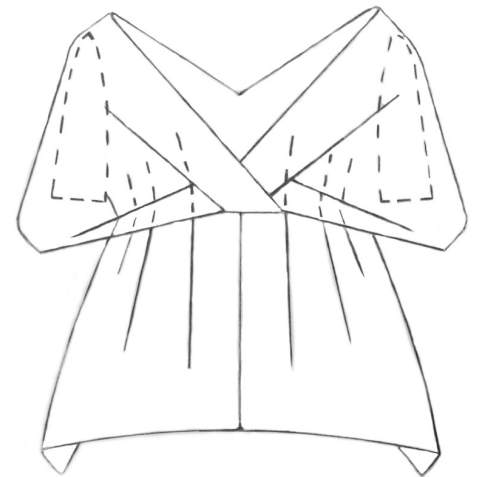
Coupe



Préparation

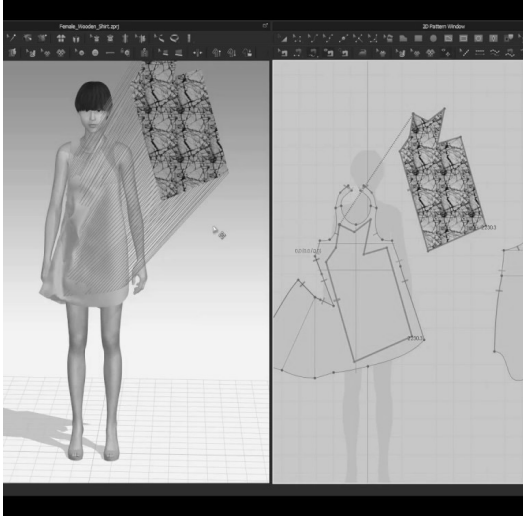


Montage

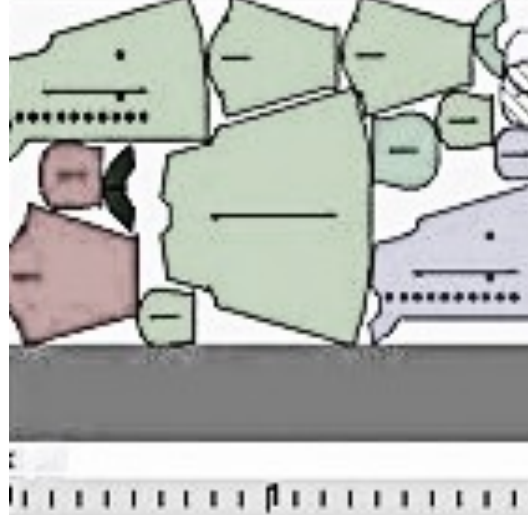


Dossier technique

HYPOTHÈSE CRÉATIVE / Réadapter, Récupérer, Recycler, Réduire, Réemployer



Modélisme Clo3D



Placements patronages



Récupération des stocks dormants



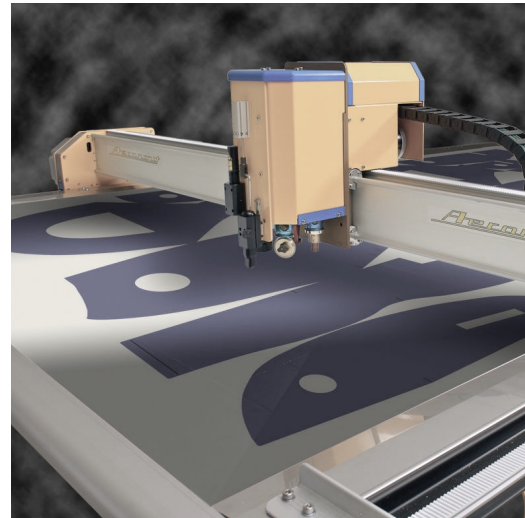
Récupération housses plastiques



Moulage plastique



Patronages papiers



Découpes numérique



Sublimation



RECHERCHES EXPÉRIMENTALES



LOGICIELS

MODÉLISATION

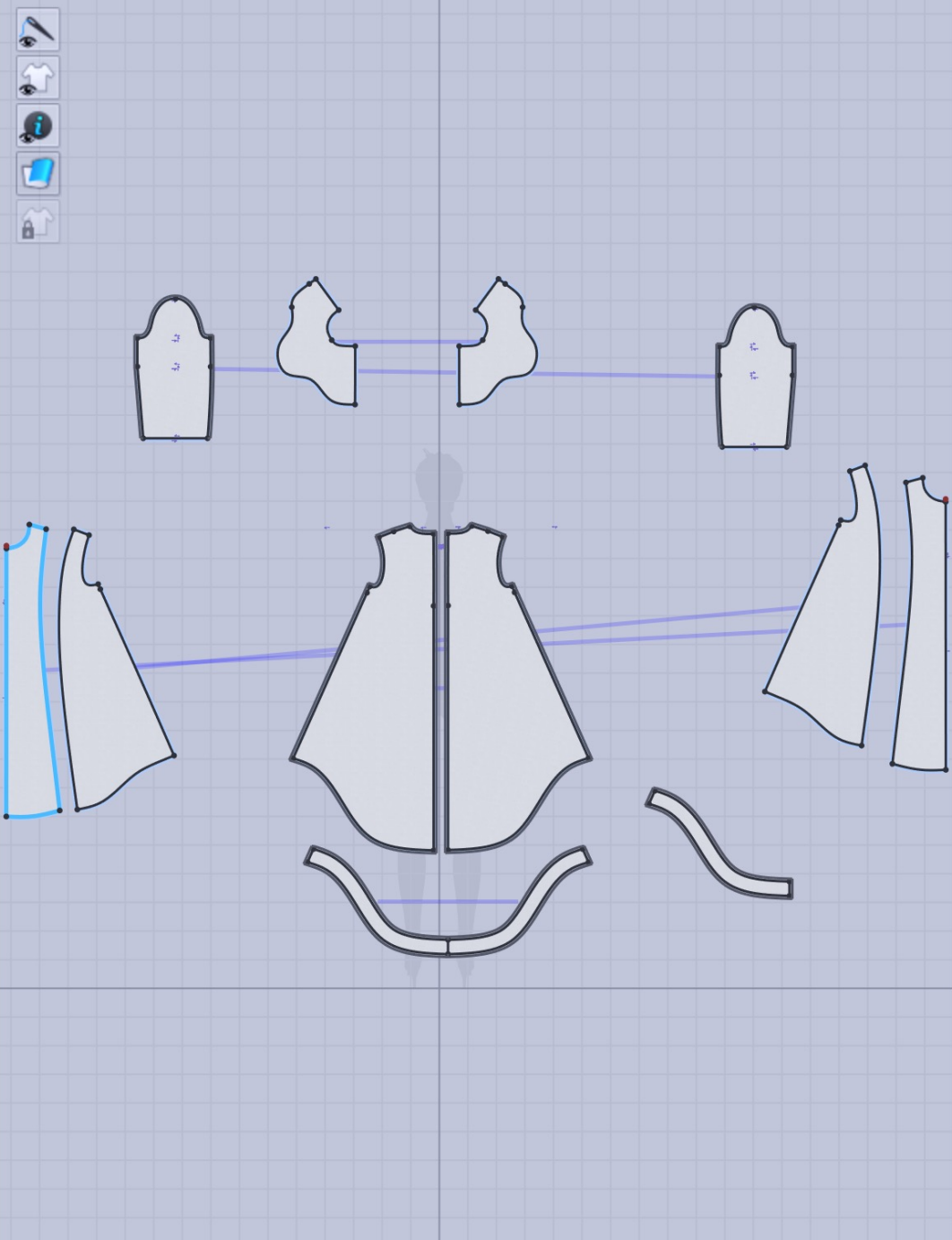
DÉCOUPES

MODULATION

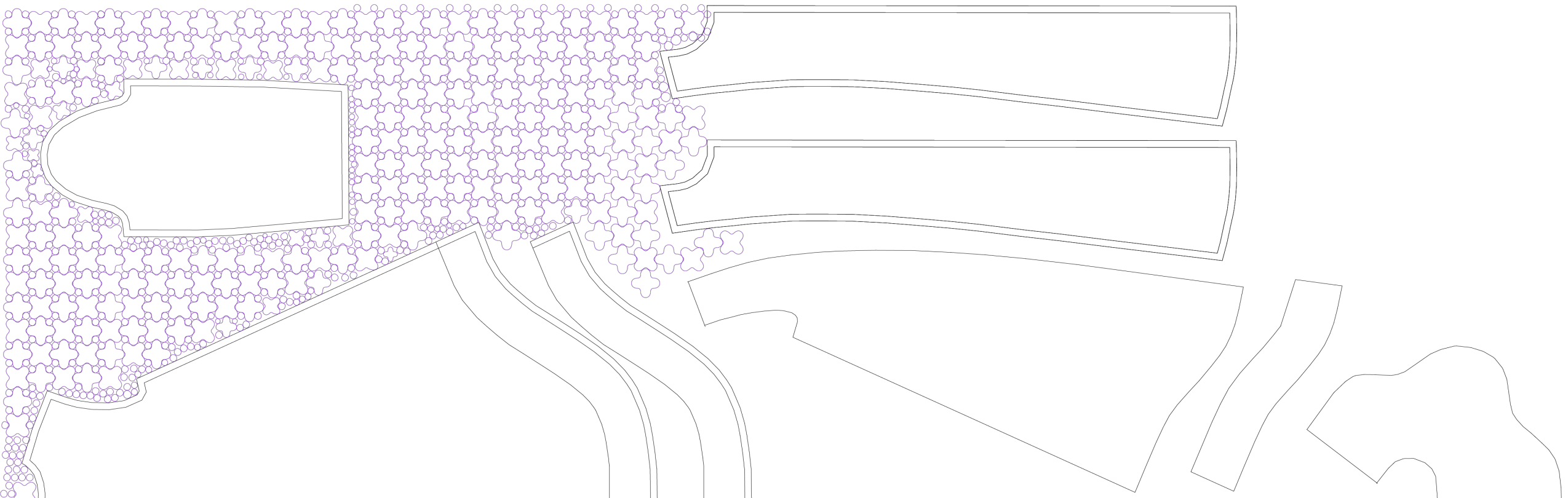
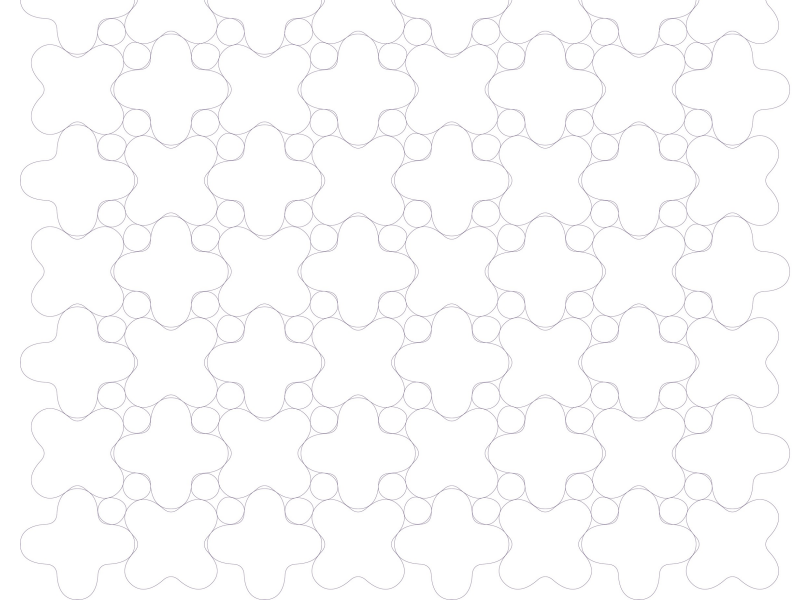
SUBLIMATION



LIBRARY HISTORIQUE CONFIGURATEUR MODULAIRE



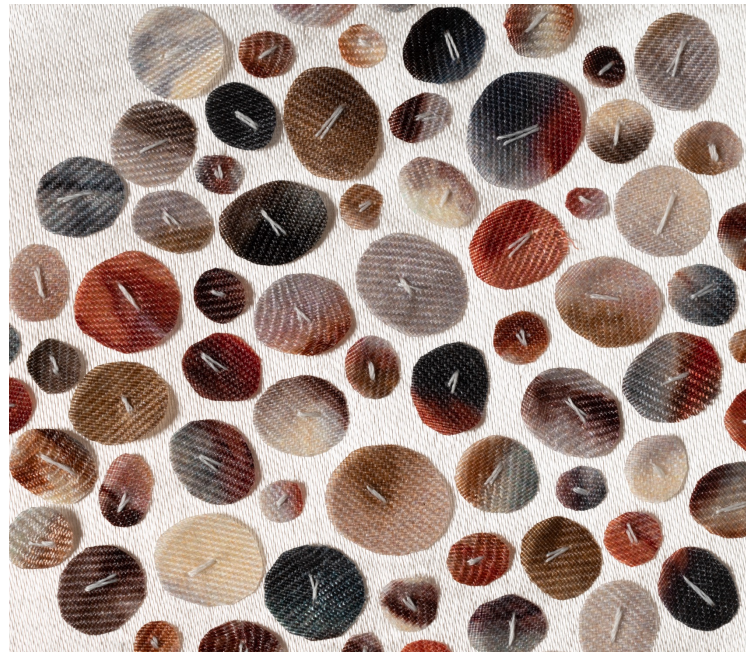
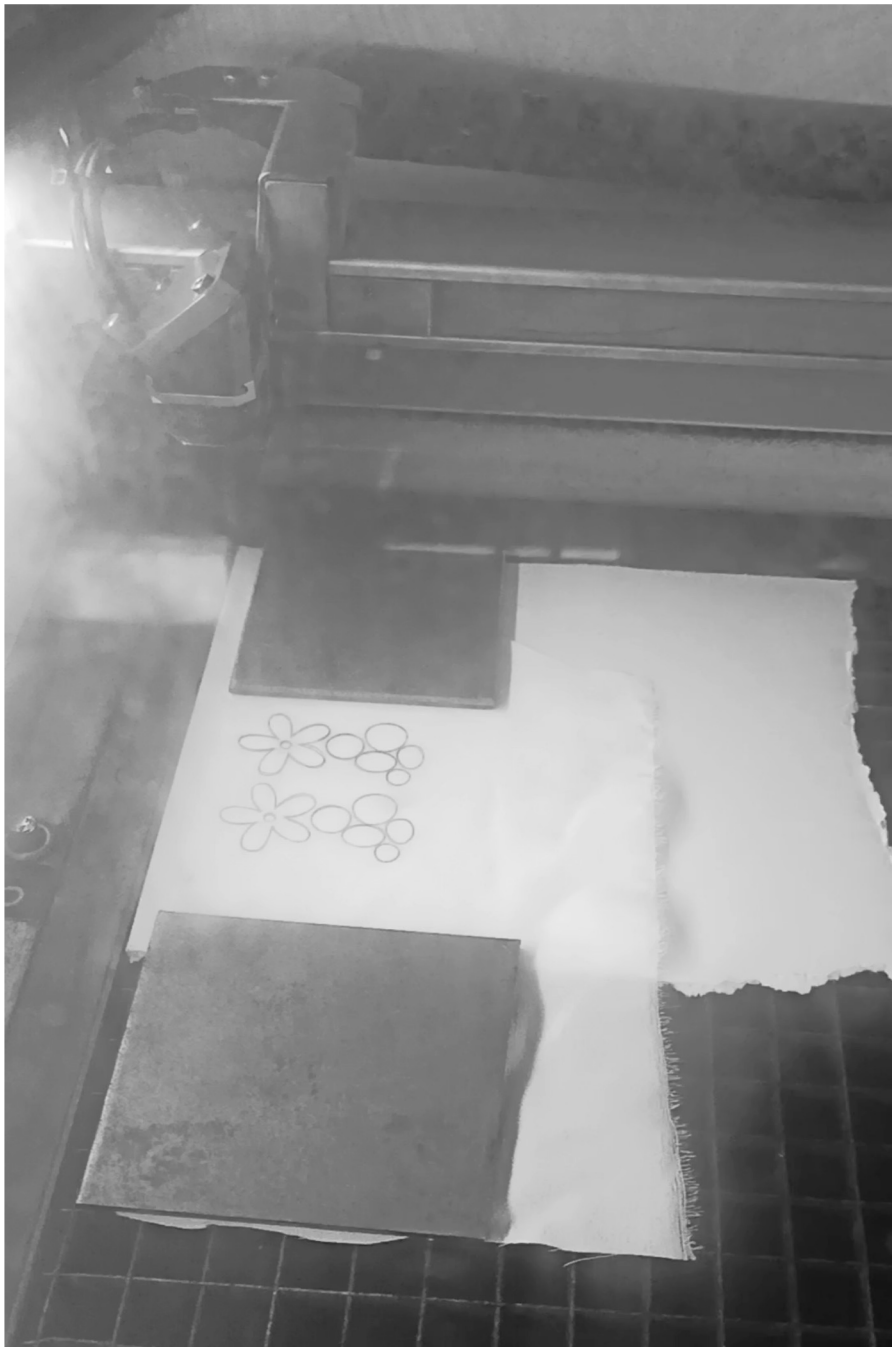
NAVIGATEUR D'OBJETS ÉDITEUR DE PROPRIÉTÉS











PROTOTYPE / Preuve du concept et prototype final



4 / ATELIER BARDEL

Les ouvertures à mon projet

KICKSTARTER



BARDEL



READY UP !
Tout commence au Printemps...



REMERCIEMENTS / Une année d'ouverture et de construction

Armand BÉHAR

Aurélien FOUILLET

Tony JOUANNEUY

Geneviève SENGISSEN

Antony PIERLOT

Romuald VIGIER

Johan DA SILVEIRA

Ludovic DUHEM

Jérémy JEAN

Alice ROUHLING

Florence RAYMOND

Pascal MONTEIL

Mes merveilleux camarades de CTC et de l'ENSCI

Ma famille et mon chat, Olive