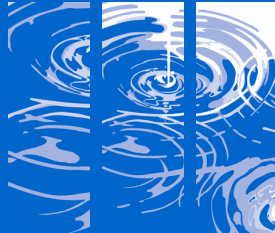
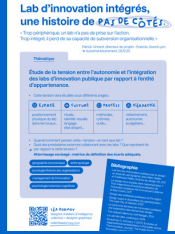


# ENSci

## LES ATELIERS



# SUSTAINABLE INNOVATION BY DESIGN

## EXPERT EN STRATÉGIE D'INNOVATION DURABLE PAR LE DESIGN [MS]



Certification Professionnelle délivrée sous l'autorité de l'ENSci-Les Ateliers et enregistrée au niveau 7 du Répertoire National des Certifications Professionnelles (RNCP41102) – MS 756 au répertoire CGE «Sustainable innovation by design».



# ■ CONTACTS

Renseignements et inscriptions:

- [Formation-continue@ensci.com](mailto:Formation-continue@ensci.com)
- 06 47 47 45 30
  
- Interlocuteurs:
  - **Geneviève SENGISSSEN**  
Directrice FTLV  
01 49 23 12 25
  
  - **Caroline PARVAUD**  
Chargée de formation  
06 47 47 45 30
  
  - **Abdoulaye LAH**  
Coordinateur pédagogique et  
administratif  
01 49 23 12 59
  
  - **Karim Rouillon**  
Réfèrent handicap et vie  
étudiante  
[karim.rouillon@ensci.com](mailto:karim.rouillon@ensci.com)



Photo Christophe Daguet

# L'ENSCI-LES ATELIERS

ENSCI-LES ATELIERS,  
48 Rue Saint Sabin, Paris 11e  
TEL (00 33) 1 49 23 12 12 -  
[WWW.ENSCI.COM](http://WWW.ENSCI.COM)  
et <https://formation-continue.ensci.com/>

**Accès :**  
métro ligne 5/ station Bréguet Sabin  
ou métro ligne 8/ station chemin vert

L'hébergement et la restauration ne sont pas compris dans nos formations

Sur les questions d'accessibilité, à l'école et aux enseignements  
contacter la référente Handicap : Karim Rouillon  
[karim.rouillon@ensci.com](mailto:karim.rouillon@ensci.com)  
Ou bien le département de formation continue :  
[fomation-continue@ensci.com](mailto:fomation-continue@ensci.com)



# L'ÉCOLE

Première école de design en France (Classement Le Figaro Étudiant) et classée au top 40 mondial (QS Ranking Art & Design), l'ENSCI-Les Ateliers a été fondée par les ministères de l'Économie et de la Culture pour répondre aux défis des mondes industriels et contemporains.

Depuis 1982, nous formons des professionnels capables de tracer de nouvelles voies et de concevoir des solutions résilientes dans des contextes complexes. Notre force ? Approcher le design comme une discipline globale de résolution de problèmes, guidée par une culture unique du projet, de l'apprentissage par le faire et du respect du vivant.

À proximité de la place de la Bastille, au cœur de Paris, l'ENSCI-Les Ateliers occupe un lieu historique à l'endroit des anciens ateliers du décorateur Jansen. L'école a gardé l'esprit de ces ateliers, tout en s'ouvrant aux technologies les plus contemporaines (machines numériques, imprimantes et scanners 3D ...).

Établissement public à caractère industriel et commercial, l'ENSCI-Les Ateliers est placée sous la double tutelle des ministères chargés de la Culture et de l'Industrie et jouit d'une reconnaissance et d'une insertion nationale et internationale de premier plan. Elle est classée 1ère école de design en France (Figaro Etudiants), et au 51e rang mondial du QS ranking des écoles d'Art et de Design en 2025. L'école est membre fondateur d'une communauté d'universités et d'établissements, la COMUE héSam.

Deux diplômes sont proposés en formation initiale : Designer textile et Créateur industriel, chacun élevé au grade de Master. Dans le domaine de la Formation continue, l'ENSCI dispense des formations courtes et délivre trois Mastères Spécialisés, accrédités par la Conférence des Grandes Écoles, ainsi qu'un doctorat (Centre de recherche en design ENS UP Saclay/ENSCI)

Membre de la Conférence des Grandes Ecoles, l'ENSCI-Les Ateliers est reconnue pour son modèle pédagogique innovant qui favorise l'apprendre par le faire, l'expérimentation, l'esprit de recherche et d'entreprise. On apprend à gérer la complexité, à concevoir des usages et des systèmes dans une démarche socialement responsable.

Elle réunit autour d'elle une communauté de professionnels, d'enseignants chercheurs et de partenaires académiques experts et qualifiés qui offre un environnement riche et stimulant.

Cet environnement de production et de transmission du savoir reste ouvert 24h/24h toute l'année.

# ARTISAN DU CHANGEMENT

HYBRIDATION ORGANISATIONNELLE ET  
DESIGN: IMMERSION EN CMA BRETAGNE

INTERVIEW  
FICTION

Julia De Funès



IONA JOURNOU - ENSCI LES ATELIERS - ECILOZR



# MATIÈRE NUMÉRIQUE

Réinvestir notre intelligence corporelle  
dans un monde hybride

Brunève Ishida

Thèses professionnelles de Iona Journou et Brunève Ishida

## MASTÈRE SPÉCIALISÉ SUSTAINABLE INNOVATION BY DESIGN EXPERT EN STRATÉGIE D'INNOVATION DURABLE PAR LE DESIGN (MS)

TRANSFORMER LES MODÈLES ET L'APPROCHE DE L'INNOVATION  
PAR LE DESIGN DES SYSTÈMES ET DES IMAGINAIRES.

***De nouveaux profils professionnels pour répondre aux enjeux de l'innovation durable***

Le design est à l'ENSCI un mode de pensée transversal, qui gère la complexité et l'incertitude. C'est moteur de l'accompagnement au changement et aux transitions. Le Mastère Spécialisé® Sustainable Innovation by Design forme des professionnels de l'innovation au profil inédit : des Experts en stratégie d'innovation durable par le design.

Avec une approche critique, agile et frugale, ils adressent les enjeux contemporains par les usages, les pratiques, les cultures et les imaginaires.

Ils mettent en œuvre des organisations et des contextes humains (bienveillants) favorisant l'ouverture, la créativité et l'innovation. Cette démarche traverse toutes les strates de la société pour transformer l'intention en solution tangible. Dans ce programme sont conçus les systèmes, les services et les organisations de demain.

## METIER

Face à la transition écologique, numérique et sociétale, le marché de l'emploi recherche activement des profils capables d'allier innovation, durabilité et transformation organisationnelle. L'Expert en stratégie d'innovation durable par le design joue un rôle clé auprès des décideurs dans la prise de conscience des opportunités qui s'ouvrent, à la faveur de l'expérimentation de nouvelles postures pour la construction collective de concepts innovants (modèles économiques, produits, services, organisation...) entrant en adéquation avec les objectifs d'un développement durable et inclusif.

Il a pour mission de :

Concevoir des solutions innovantes et adaptées aux nouveaux marchés, répondant aux attentes en matière de durabilité, d'inclusivité et de compétitivité.

Fédérer des équipes pluridisciplinaires pour une collaboration efficace et la mise en œuvre de projets complexes.

Accompagner les organisations dans la construction de modèles économiques durables, anticipant ainsi les attentes des consommateurs et des investisseurs.

### ***Une action à plusieurs échelles d'impact :***

- ***Innovation & Industrie*** : Repenser les modèles de production et injecter de la durabilité au cœur de la création industrielle.
- ***Environnement, Agriculture & Agrobusiness*** : Transformer les modèles agricoles et les filières agroalimentaires pour concilier viabilité économique, respect des cycles biologiques et résilience des territoires.
- ***Action Publique & Territoire*** : Redessiner les services de l'État et imaginer des solutions ancrées dans les réalités géographiques et sociales.
- ***Santé & Organisation*** : Humaniser les parcours de soin et transformer la culture interne des entreprises vers plus de résilience et d'éthique.
  - ***Transition Numérique*** : Concevoir des services digitaux sobres, inclusifs et éthiques, plaçant la sobriété numérique au service du bien commun.

***Sustainable Innovation by Design actionne le design comme une méthode d'exploration, un levier politique et un outil de transformation concrète.***



# ACTIVITES VISEES

## *Le rôle de l'expert en stratégie d'innovation durable par le design*

À travers ses activités, ce professionnel vise la transformation responsable des organisations et des politiques publiques par le design.

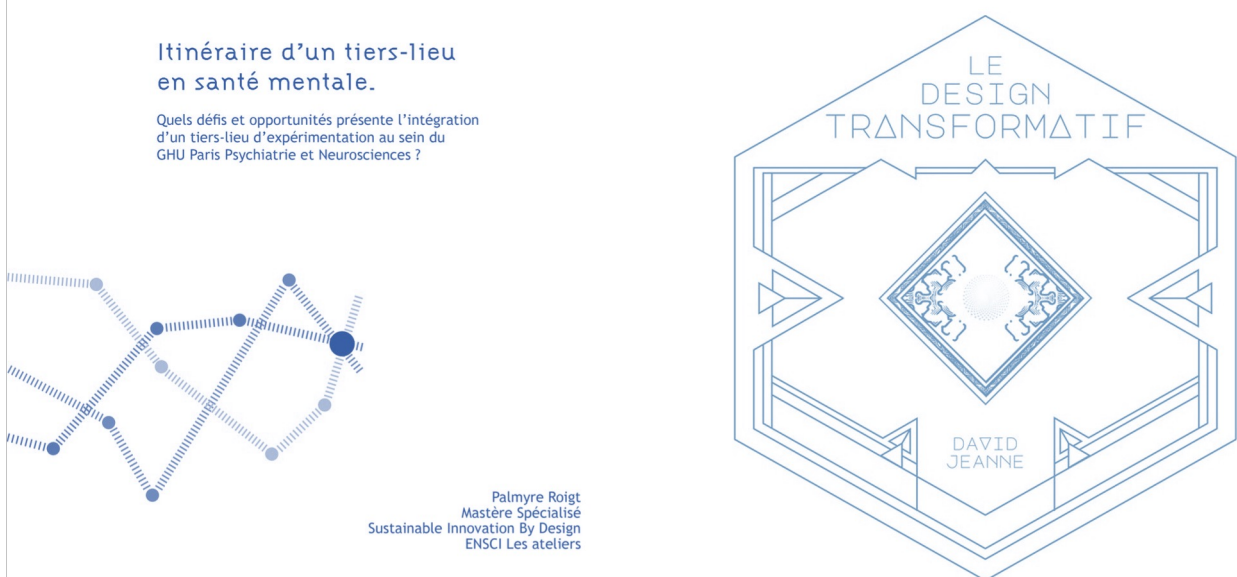
Pour mener à bien ses missions, ce professionnel pilote des démarches collaboratives et participatives. Il mobilise et aligne des équipes multidisciplinaires et des parties prenantes clés, en fonction des différentes étapes du projet : représentants d'organisations partenaires, usagers, citoyens, et services internes de son organisation ou de son organisation cliente (Direction Générale, Recherche & Développement, Innovation, Marketing, Ressources Humaines, RSE...).

Quatre axes stratégiques structurent les activités de ce professionnel, exercées en autonomie et en responsabilité complète (se situant en général sous l'autorité directe de la direction ou des instances stratégiques) :

- **Axe 1 : Décoder & Diagnostiquer** Identification des défis économiques, environnementaux, sociaux et culturels d'une organisation ou d'un projet pour y déceler des opportunités de transformation durable.
- **Axe 2 : Fixer le cap stratégique & Co-concevoir** Conduite d'une réflexion stratégique collective et inclusive, et formalisation de la feuille de route d'innovation responsable (à l'échelle d'un projet, d'une entreprise ou d'une politique publique).
- **Axe 3 : Piloter & Animer la transition** Génération collective et développement concret de concepts innovants, de scénarios d'usage et de solutions d'avenir, en orchestrant des ateliers collaboratifs avec les parties prenantes.
- **Axe 4 : Mesurer & Faire rayonner l'impact** Évaluation précise des retombées écologiques et sociétales des solutions mises en œuvre, et valorisation de la démarche de design pour en faire un levier de transformation durable.

- RNCP 41102

Thèses professionnelles de Palmyre Roigt et David Jeanne





### **Les compétences clés développées au cours du cursus**

Le programme est structuré autour de 4 grands blocs de compétences certifiées, conçus pour vous transmettre une vision globale et stratégique du pilotage de la transition.

- **Anticiper les mutations et poser le diagnostic de transition**
- *Apprendre à décrypter la complexité des contextes économiques et sociétaux pour identifier les opportunités de transformation par le design.*
- **Conduire une veille prospective** : Mettre en place des dispositifs d'observation à la croisée du design et des sciences humaines pour détecter les signaux faibles, les tendances émergentes et les défis écologiques de demain.
- **Évaluer la maturité des organisations** : Réaliser un état des lieux des démarches de soutenabilité existantes et mesurer l'ouverture d'une structure à la culture de l'innovation et du design.
- **Placer l'inclusivité au cœur de l'analyse** : Cartographier les écosystèmes et répertorier les besoins spécifiques de l'ensemble des publics, notamment les plus vulnérables, pour concevoir des démarches fondamentalement responsables.
- **Formuler un diagnostic d'aide à la décision** : Synthétiser des données complexes en recommandations stratégiques claires, définissant le « comment » et le « pourquoi » d'une trajectoire de transformation durable.
- **Co-construire la stratégie d'innovation responsable**
- *Orchestrer la réflexion collective pour dessiner des feuilles de route robustes, partagées et alignées avec les enjeux planétaires.*
- **Reformuler les problématiques stratégiques** : Animer des collectifs pluridisciplinaires pour questionner la valeur et l'usage des produits, services ou processus actuels, afin de recentrer l'organisation sur des projets à fort impact positif.
- **Concevoir de nouveaux modèles de gouvernance** : Structurer des processus de travail collectifs et agiles capables de piloter de front des projets aux ambitions, aux échelles et aux temporalités variées.
- **Formaliser la vision prospective** : Traduire les concepts issus de la réflexion collective en une stratégie d'innovation structurée, prête à être soutenue avec conviction auprès d'une direction générale ou d'un comité exécutif.
- **Piloter la performance et la motivation** : Définir des indicateurs d'avancement qualitatifs et quantitatifs (calendrier, critères de transition) pour sécuriser le développement des projets dans la durée et maintenir l'engagement des équipes.

## DÉBOUCHÉS PROFESSIONNELS

Cette certification d'un profil d'Expert en stratégie d'innovation durable par le design trouve son application dans des postes comme :

- **Direction de l'innovation, responsable** : Définir une approche de l'innovation par le design, animer des collectifs R&I et fablabs.
- **Chief Sustainability / innovation Officer (CSO) / Directeur de la Durabilité** : Définir la vision stratégique d'une organisation à long terme.
- **Designer de Politiques Publiques** : Transformer l'action de l'État et des collectivités locales pour répondre aux crises sociales et environnementales.
- **Responsable/animateur de l'Innovation** (Sociale/publique/développement) : Concevoir de nouveaux modèles de services dans la santé, l'éducation ou l'économie circulaire.
- **Consultant en Stratégie d'Innovation Durable** : Aider les entreprises et organisations à pivoter de la performance court terme vers la pertinence long terme.

*L'ENSCI anime un groupe LinkedIn privé pour ses alumni afin de favoriser le lien avec et entre professionnels, et à suivre les évolutions métiers et insertions. Chiffres insertion et salaires disponibles ci-dessous et sur la fiche RNCP de la certification.*

dernière mise à jour: 15 juin 2026	MS IBD	dont VAE/V AP	abandon ou report	TIP 6 mois	TIP 1an	salaire moyen promo	dont internationaux
certifiés en 2016 /étude 2015	5/9			85%	100%	50000	0
certifiés en 2017/refonte du programme IBD	/			/	/	/	0
certifiés en 2018/étude 2020	11/12	0	3	92%	100%	71000	1
certifiés en 2019/étude 2020	12/14	0	0	92%	100%	70000	1
certifiés en 2020/étude 2022-	18/20	0	0	100%	95%	55000	3
certifiés en 2021/étude 2022-23	16/18	1	0	100%	100%	65000	1
certifiés en 2022/	15/18	1	2	92%	100%	66000	1
certifiés en 2023	19/22	1	2	95%	100%	61000	2
certifiés en 2024	28/28	4	6	ND	ND	ND	2
certifiés en 2025	26/26	1	0	ND	ND	ND	2
certifiés en 2026							
	certifiés	effectif		ratio certifiés %			
	179	82		99.00% à un an		62000	
taux d'insertion professionnel mesuré à 1 an de la				TIP			



Nicolas de Benoist · 1er

Innovation Executive focussed on what is coming next.  
18 h · 🌐

Et si les entreprises avaient le pouvoir de transformer le monde... mais ne l'utilisaient pas vraiment ?

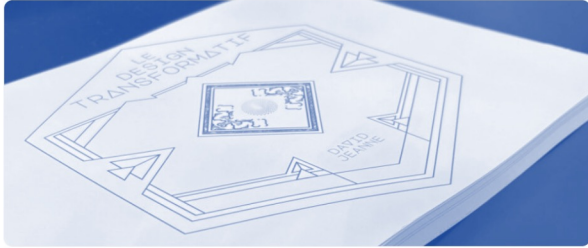
Chez Sodexo, nous avons conçu une carte végétarienne, bas carbone et délicieuse pour The Camp.

Après quelques mois, plusieurs clients m'ont dit : « j'adore, ça m'a fait changer mon alimentation à la maison ! »

J'ai réalisé le pouvoir d'un service ou d'un produit pour changer les comportements, la santé, les effets sur la planète. A grande échelle (par exemple Sodexo avec 100 millions de repas servis par jour), l'impact de TRANSFORMATION peut être MASSIF.

Toutes les entreprises ont un potentiel de transformation à développer. Très peu l'assument vraiment.

A l'ENSCI - Les Ateliers, David Jeanne a passé deux ans à creuser cette question, et en a tiré un livre : « Playbook du Design Transformatif ». Il est en pré-commande (lien en commentaire) : je vous encourage vivement à le lire !



Matthew Marino et 17 autres personnes

1 commentaire



Melanie Walter · 1er

Manager Lab d'innovation & intelligence collective | Stratégie, ...  
3 sem · 🌐

Cette semaine, nous avons testé en avant-première notre Kit d'acculturation à l'IA responsable avec le Conseil de réseau des Urssaf, réunissant les directeurs de la Caisse nationale, les directeurs régionaux ainsi que notre Directeur général.

L'objectif de ce kit : sensibiliser aux enjeux de l'IA responsable, comprendre les implications de l'AI Act et se projeter très concrètement dans ce que cela signifie pour les organisations publiques comme l'Urssaf.

Plutôt qu'une approche descendante ou théorique, nous avons fait un choix : mettre les participants en situation.

Au programme :

- décryptage des enjeux de l'IA responsable et du cadre réglementaire
- exercices immersifs de gestion de crise, où les équipes doivent réagir face à des situations critiques impliquant des systèmes d'IA

Ces mises en situation permettent de se poser les vraies questions :

- Que fait-on lorsqu'un système d'IA déraile ?
- Qui décide ? Qui porte la responsabilité ?
- Comment concilier innovation, confiance et conformité réglementaire ?

Dans un contexte où les organisations doivent accélérer l'adoption de l'IA tout en maîtrisant ses risques, créer des espaces d'expérimentation et de débat devient essentiel.

Ce kit sera désormais déployé dans les régions pour accompagner l'ensemble du réseau Urssaf dans cette acculturation.

Un grand merci aux membres du Conseil de réseau et à notre Directeur Général qui ont joué le jeu de l'expérience et partagé leurs réflexions avec beaucoup de franchise. (Damien Ientile, Sophie Patout, Carole Leclerc, Maxime Rossi et tous les autres)

Et bravo à l'équipe du Lab Urssaf et tout ceux qui ont contribué à ce kit et à cette journée (Yoann Thony, Thomas Cazaubiel, Aurélie Chevalier, Pauline OBERLÉ-HOUSSE, Emmanuelle Denieul Francillard, Matthew Marino, Cyrille Sillans, Thierry Glinche, Mathilde Prélot, Léa Dormoy)

#IAResponsable

#AIAct



Plus de 2

Matthew Marino et 111 autres ...

2 commentaires · 7 republications

Ils en parlent sur  
LinkedIn



Brunève ISHIDA · 1er

Head of Product | Lead Product Manager | Tech x Design x Strategy | Co...  
2 h · 🌐

18 mois pour réinventer ma manière de penser et de concevoir.

J'ai la joie de partager une belle étape : j'ai obtenu le Mastère Spécialisé Sustainable Innovation by Design à l'ENSCI - Les Ateliers, après 18 mois d'immersion intense et passionnante dans cet environnement singulier et inspirant, où le design se vit autant qu'il s'expérimente.

Ingénieure de formation, j'ai passé plus de 10 ans dans l'univers du logiciel et de l'innovation numérique, où j'ai mené des projets de R&D et piloté des produits.

De cette expérience, j'ai acquis une conviction forte :

La démarche design est aussi essentielle que l'ingénierie pour concevoir des innovations qui ont du sens et de l'impact.

Ce parcours à l'ENSCI m'a permis d'explorer cette complémentarité en profondeur et de découvrir la puissance stratégique et systémique du design, au-delà des terrains où on l'attend. Il m'a appris à conjuguer rigueur, intuition et créativité pour mieux embrasser la complexité.

J'ai notamment revisité la question du numérique sous l'angle du design à travers ma thèse professionnelle sur la matière numérique et l'intelligence corporelle dans un monde hybride, un travail dirigé par Marion Voillot. (Lien vers mon mémoire en commentaire)

J'ai aussi eu la chance de collaborer avec Matthieu Savary, co-fondateur de User Studio, et les collectifs Smallab Collective x Care & co. sur plusieurs projets passionnants, dont un prototype d'interface tangible intégrant l'IA pour enrichir l'expressivité gestuelle.

Un immense MERCI à toutes celles et ceux qui ont fait de ce parcours à l'ENSCI une aventure si riche et transformatrice : aux équipes pédagogiques, aux encadrants de ma thèse pro, aux collectifs Smallab x Care & co, et à mes camarades de promo pour leur bonne humeur à toute épreuve !

Genevieve Sengissen Claire Lanassat Xavier Lesage Caroline PARVAUD Suzie



Charlotte Dudignac · 1er

Innovation publique et sociale | Design de transitions  
1 sem · Modifié · 🌐

Je suis ravie de vous annoncer que j'ai rejoint la Fabrique d'Innovation pour les Transitions, rattachée au service de la transformation ministérielle et de l'animation du réseau du Secrétariat général du ministère de la transition écologique et de la cohésion des territoires.

La mission de cette Fabrique : explorer de nouvelles manières de penser et d'agir pour engager le passage à l'action, à travers l'accompagnement des décideurs publics et privés sur des sujets émergents, qui va de l'acculturation à l'expérimentation.

# A QUI S'ADRESSE LE PROGRAMME?

Que vous veniez du conseil, de l'ingénierie, du management ou de la création, ce programme est conçu pour ceux qui veulent mettre le design au service de la transition écologique et sociale.

A l'ENSCI, c'est aussi la diversité des profils et de leurs échanges qui fait la force de nos promotions.

**Ce programme est fait pour vous si vous êtes :**

- **Pilote de projet & Stratège** : Managers, chefs de projet, responsables de l'innovation, directeurs/trices de la stratégie ou chefs d'entreprise, consultants., reponsables de BU, directeurs/trices ou responsables de politiques publiques, d'organisation de santé, de gestion des publics, de médiations culturelles et sociales, d'activités entrepreneuriales et industrielles, etc.
- **Experts, epxperts technique & Concepteurs** : Ingénieurs, designers (toutes spécialités) et design managers, architectes, urbanistes, directeurs/trices ou responsables techniques, marketing, artistiques, avocats, conseil en droit,
- **Facilitateur & Profil RH/Com** : Responsables des Ressources Humaines, professionnels de la communication et de la RSE.
- **En lancement ou en spécialisation** : Porteurs de projet à impact ou jeunes diplômés de haut niveau souhaitant acquérir une expertise pointue en design durable.

## Prérequis & Conditions d'accès

L'admission se fait sur dossier et entretien, selon les critères suivants :

- **Voie classique** : Personne ayant validé un diplôme de niveau **Bac+5** (Master, diplôme d'ingénieur, d'école de commerce ou de design ou de toute autre discipline de ce niveau d'équivalence).
- **Voie expérience professionnelle** : Diplôme de niveau **Bac+4** ou Bachelor international, accompagné de 3 années d'expérience professionnelle minimum.
- **Dérogations possibles** : pour 30 % maximum du nombre d'étudiants suivant la formation Mastère Spécialisé concernée, sont recevables les candidatures d'étudiants titulaires d'un des diplômes suivants :
  - Niveau M1 validé ou équivalent sans expérience professionnelle
  - Diplôme de L3 justifiant d'une expérience adaptée de 3 ans minimum



# CONTENUS ET PROGRAMME

## Le fil rouge

Un exercice en situation réelle pour mettre en application les apprentissages  
Un des éléments clés de la certification  
Un positionnement professionnel pour le rebond

## La mission professionnelle

Un temps de prise en main de ses nouvelles compétences  
Un des éléments clés de la certification  
Un temps d'application et de positionnement professionnel

## La thèse professionnelle

Un outil de réflexion et de mise en forme de la pensée  
Un des éléments clés de la certification  
Un positionnement professionnel pour le rebond

### **INTRODUCTION AU PROGRAMME DE MASTÈRE SPÉCIALISÉ®**

Cette formation cible un public désirant acquérir une expertise, une double compétence ou souhaitant approfondir un domaine dans un souci d'évolution de carrière.

Le label Mastère Spécialisé® a été créé en 1983 par la Conférence des grandes écoles pour combler un manque dans l'enseignement supérieur et ainsi répondre à la demande des entreprises qui recherchaient des profils n'existant pas ou peu sur le marché. Les formations labellisées Mastère Spécialisé® évoluent, en conséquence, chaque année en fonction de la demande des entreprises dans tel ou tel domaine de pointe. La forte implication des professionnels dans les enseignements et l'obligation de réaliser au moins quatre mois de mission en entreprise pendant le cursus offrent aux diplômés la valorisation d'une formation à haut degré de professionnalisation.

Pour valider une certification de MS, il faut :

- valider les blocs de compétences
- valider la mission professionnelle
- valider la thèse professionnelle

---

*« J'ai adoré cette année ! J'ai découvert le design de territoire, le design fiction, l'éco-conception ou encore le biomimétisme...  
Ce sont des matières que je n'avais jamais explorées auparavant.  
Tout a été très riche et l'année est passée à une vitesse incroyable .»  
— Directrice RH & RSE*

# CONTENUS ET PROGRAMME

## *Le MS Expert en stratégie d'innovation durable par le design a une articulation en 3 temps:*

- Penser et faire en designer
- Penser et faire avec les designers
- Penser l'action avec le design

### *Cours théoriques professionnels:*

- Panorama du design 3h
- Multifacettes du design 18 H
- Cours Invention, innovation, découverte 9 H
- Economie circulaire et design 6H
- Evaluation d'un projet d'innovation durable par le design-indicateurs/expérimenter 6 H
- IA et soutenabilité : structurer une démarche d'innovation soutenable 6H
- Introduction à la théorie de la conception (théorie C-K) 3H
- Design, innovation et transformation des organisations 6H
- Panorama methodologies design comparées 3H
- Design et innovation publique- le soin 3H, Innovation et pratiques entrepreneuriales 6H
- Convaincre et embarquer sur son projet par l'expérience sensible 6H
- Posture, design et transformation des organisations 6H

### *Ateliers (théorie et pratique en groupes):*

- Collecter les données d'usage 12H
- Penser et faire avec le sensible 12H
- Dans la peau d'un designer 30H
- Design Fiction 12H
- UX UI 12H
- Innovation Business Model 3H
- Le maquettage au cœur du projet de conception 30H
- Concevoir et animer des ateliers d'intelligence collective 12H
- Théorie CK 3H
- Brief design 12H
- Stratégie d'innovation avec design 30H

**Le fil rouge** . C'est un atelier de projet pratique , en situation réelle avec des partenaires industriels ou institutionnels, sur des sujets prospectif, réalisé en groupe, avec des encadrants designers:

- LEX Campus de la transition 12 H
- Immersion, carnet, concept, roadmap, suivi 15 H
- Rencontres partenaires- intentions 9 H
- TP 24 H
- Conception de l'atelier d'intelligence collective 6 H

*430 heures de programme, en présentiel, à Paris,  
plus 50H à Rennes pour le lien avec l'école*

*Les intervenants peuvent , selon les contraintes, évoluer, mais les volumes et programmes sont consolidés*

## CONTENUS ET PROGRAMME- SUITE

### Accompagnement des thèses professionnelles et préparation à la soutenance:

- Présentation Mémoire, CRD et Chaire Ensci 3H
- Assister aux soutenances de la promotion sortante 21 à 50H
- Atelier Thèse professionnelle 27 H
- Séminaire recherche et design territoire/mémoire, première intention/ fiche thématique et ateliers d'écriture en groupe 9H
- Atelier mission pro 3H
- Atelier graphique pour la thèse professionnelle 6 H
- Pré-soutenance 6H
- Soutenance 3 H

### La soutenance:

jury de soutenance d'une heure devant professionnels compétents, avec mise en scène du parcours, de la mission, soutenance de la thèse professionnelle

***Les maquettes sont données à titre indicatif de volumes et sujets. elles sont revues chaque année pour pouvoir s'ajuster aux besoins professionnels et dans le respect d'une démarche qualité et certification.***

Le groupe fil rouge Rennes, 2024



# LE FIL ROUGE

Un exercice pour mettre en application les apprentissages  
Un des éléments clés de la certification  
Un positionnement professionnel pour le rebond

C'est un projet partenarial, mené en groupe, en situation réelle.  
Il suit les étapes d'un projet d'innovation par le design

Le sujet est positionné avec l'équipe pédagogique avec le partenaire, de façon à proposer une exploration et une ouverture de recherche prospective.

**Chaque étape fait l'objet d'un livrable et d'une soutenance de groupe devant partenaire. Il est le support de l'évaluation des compétences acquises en termes d'innovation et de management de l'innovation par le design.**

Il est encadré par un designer professionnel dont le rôle est de guider le groupe et de le conseiller dans ses choix méthodologique et ses prises de décisions.

Il traite de différents sujets à impact, selon les années et selon les partenaires qui peuvent être publics ou privés.

Quelques exemples de sujets:

- Mobilité bas carbone pour les territoires ruraux
- Penser le futur de la santé numérique
- Apaiser les tensions en milieu carcéral
- Améliorer l'expérience collaborateurs au bureau
- Soins oncologiques dans le parcours patients
- Revitalisation des voies vertes touristiques
- Requalification d'un site industriel
- Rénovation d'espace d'apprentissage pour le second degré

## Le projet MS SIBD

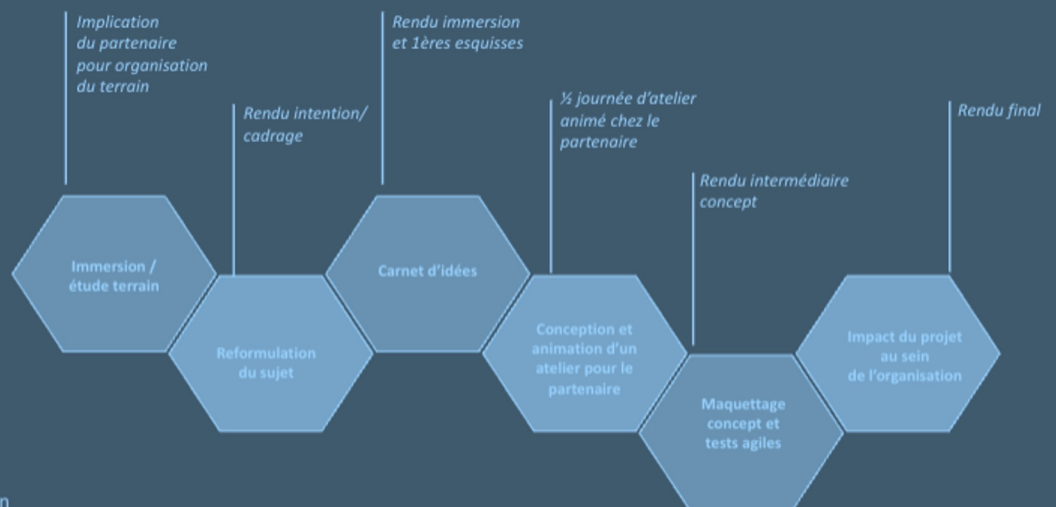
### Le déroulé du projet

#### Les livrables

- Rendu immersion
- Carnet d'idées
- Atelier chez le partenaire
- Maquettage concept
- Note stratégique: impact du projet au sein de l'organisation

3 rendus intermédiaires  
avec le partenaire

1 atelier chez le partenaire



projet en groupe de 4 à 5 élèves, sur 70H, encadré par un designer

# LA MISSION PROFESSIONNELLE

Un outil de réflexion et de mise en forme de la pensée  
Un des éléments clés de la certification  
Un positionnement professionnel pour le rebond

Le candidat doit réaliser, en collaboration avec un designer de préférence, a minima des personnes en lien avec l'innovation, une mission professionnelle de 4 à 6 mois au total (mais cela peut être filé en temps partiel sur une année comme sur le site de Rennes)

Il s'agira de travailler sur la conduite d'un projet innovant par le design:

- Sous forme de stage dans une entreprise ou une organisation du secteur d'activité de son choix
- Sous forme de mission ou d'emploi avec un commanditaire (client ou employeur)
- En situation d'alternance, dans l'entreprise d'accueil
- Dans le cadre d'une création d'entreprise personnelle ou de BU (intraprenariat)

Dans celle mission, après une analyse de la problématique de management de l'innovation / des organisations, il /elle doit :

- Mesurer la maturité de l'organisation et sa perméabilité à l'innovation
- Proposer, au travers d'une feuille de route et d'ateliers de terrain un projet de stratégie design à intégrer dans l'organisation,
- Accompagner un groupe et définir le produit / le service / le procédé / le système / le fonctionnement organisationnel innovant à mettre en œuvre en adéquation avec la politique générale de l'entreprise.
- Proposer une analyse globale de conduite de l'innovation en regard des expériences vécues, des ressources inclusives disponibles et des objectifs souhaitables



***La mission professionnelle doit être validée par les responsables pédagogiques du Mastère spécialisé. Elle fait l'objet d'un rapport de stage ou de mission qui est évalué à l'aune du degré d'adoption de la posture d'expert en stratégie d'innovation durable par le design***

# LA THÈSE PROFESSIONNELLE

Un outil de réflexion et de mise en forme de la pensée  
Un des éléments clés de la certification  
Un positionnement professionnel pour le rebond

Le candidat doit rédiger une thèse professionnelle s'appuyant de préférence sur la mission réalisée, mais ce n'est pas une règle stricte. Il est accompagné dans ce travail par un directeur de mémoire qu'il rencontre individuellement au moins une fois par mois (14h d'accompagnement au total) à partir de la validation, par l'équipe pédagogique, de la note d'ancrage, qui présente le projet de mémoire.

La thèse professionnelle ou mémoire peut être de 4 types :

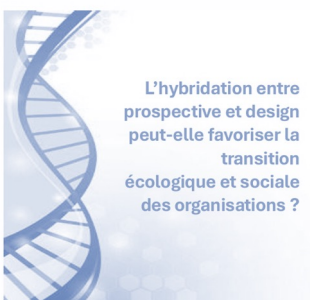
- Un mémoire « notionnel » qui s'inscrit dans une démarche de réflexion visant à discuter une notion existante dans les champs de l'innovation et du design
- Un mémoire « immersif » centré sur la caractérisation de pratiques originales, que le candidat a pu identifier dans le cadre de la mission professionnelle, mais demeurées encore implicites aux yeux des acteurs de
- Un mémoire « expérimental » orienté sur la conduite et l'évaluation d'une expérimentation pouvant prendre des formes variées
- Un mémoire « essai » orienté par le déploiement d'une problématique personnelle initiale devant, à terme, se relier et contribuer aux domaines couverts par le Mastère SIBD.

La thèse professionnelle fait l'objet d'un double encadrement:

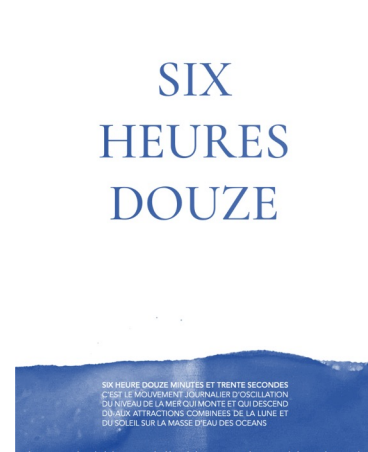
- Elle suit a cadence méthodologique en groupe des ateliers de mémoire
- Lorsque sa thématique est bien définie, le candidat choisit avec ses responsables de MS une direction de thèse individuelle dédiée, et qualifiée.

La thèse professionnelle est soutenue devant jury en fin de parcours, elle est la troisième composante de l'évaluation.

Les thèses professionnelles cons consultables sur le site de la FTLV à l'onglet [« Mémoires »](#)



Baptiste Pemproit  
Thèse professionnelle  
Direction : Loïc Bronnec  
MS SIBD 2024-2026



# RYTHMES ET LIEUX

## Campus de Paris

- **Durée totale de la formation** : 12 mois à temps partiel. Possibilité pour les non alternants de reporter la soutenance à février.
- **Rythme des cours** :
  - 6 mois , puis 6 mois de mission
  - au rythme de 2 jours par semaine les **jeudis** et **vendredis**
  - de septembre à avril
  - + 4 x 1 semaine de travaux intensifs dans l'année.
- **Mission professionnelle en entreprise** : 4 à 6 mois de fin avril au 30 septembre (de 500 à 630H).
- **Total heures de formation hors mission** : 430 Heures.
- **Lieu** : 48 rue Saint Sabin, 75011 Paris, dans les locaux de l'ENSCI.
- **Accès en transports** :
  - Métro : ligne 5, stations Bréguet Sabin ou Richard Lenoir ; ligne 8, stations Chemin vert ou Saint Sébastien Froissart.
  - Bus : Arrêt Bréguet - Sabin (Ligne 69) ; Arrêt Bastille (Lignes 29, 69, 87, 91) ; Arrêt Saint-Gilles - Chemin Vert (Ligne 91).
- **Accessibilité** : Bâtiment accessible aux personnes en situation de handicap – [karim.rouillon@ensci.com](mailto:karim.rouillon@ensci.com)

*L'ENSCI, dans les années 90- l'espace Saint Sabin est une ancienne usine, un berceau de l'esprit industriel et créatif- Photo V.Huyghe*





L'hôtel de Marbeuf, ou Hôtel de Caradeuc, XVIII<sup>e</sup> s, centre de Rennes, était l'ancien lieu de la CCI de Bretagne et un lieu chargé d'histoire. Il est aujourd'hui un centre d'innovation et de créativité.

## RYTHMES ET LIEUX

### Campus de Rennes (en partenariat avec L'ECLOZR)

L'ENSCI a passé un accord de partenariat avec L'ECLOZR, lieu labellisé de l'innovation, accrédité Laboratoire d'innovation par le design par l'Agence pour la Promotion de la Création Industrielle afin d'accueillir ce programme d'excellence sur la région Bretagne et de proposer des sujets d'études à impact pour le territoire.

Véritable lien entre l'économie, le territoire et l'innovation, l'ECLOZR apporte à nos élèves ses réseaux professionnels qui désirent recruter ces profils experts, en stage, en alternance et en emploi. L'ENSCI reste seule responsable et certificateur du programme : le site de Rennes bénéficie du même programme que celui de Paris (admissions, enseignants, cours, examens sous la responsabilité exclusive de l'école).

- **Durée totale de la formation à Rennes** : 12 mois à temps partiel.
- **Rythme des Cours à Rennes** :
  - Sur 12 mois (la mission professionnelle est entrelacée)
  - 3 jours (mercredi, jeudi et vendredi) tous les 15 jours
  - de janvier à janvier
  - + 4 x 1 semaine de travaux intensifs dans l'année.
- **Mission professionnelle en entreprise à Rennes** : 4 à 6 mois en cumulé mais en rythme alterné avec les cours sur 6 à 12 mois (de 500 à 630H).
- **Total heures de formation hors mission** : 480 Heures. Le programme intègre plus d'heures qu'à Paris afin de permettre aux élèves de participer à des événements de l'école (soutenances des autres programmes, JPO...) en présentiel ou en visio.
- **Lieu** : 1 Rue du Général Maurice Guillaudot 35000 Rennes.
  - En transports : Métro Station Sainte-Anne (Lignes A et B) ou station République (Ligne A). Bus arrêt place Hoche (Lignes C1, C5, 12, 51, 70, 71).
  - Accessibilité : Bâtiment partiellement accessible aux personnes en situation de handicap, contacter madame Joucla pour plus d'informations. Contact pour prendre rendez-vous sur site : [Oriane@leclozr.fr](mailto:Oriane@leclozr.fr)

**Pour les personnes en situation de handicap, le parcours pédagogique peut intégrer des aménagements, contacter le référent:– [karim.rouillon@ensci.com](mailto:karim.rouillon@ensci.com)**

# ÉQUIPE PÉDAGOGIQUE

Responsables pédagogiques – Paris

Une direction bicéphale, entre excellence industrielle et rigueur académique.

## **AGNÈS GERVAIS (Co-responsable)**

Diplômée de l'ENSCI - Les Ateliers. Elle combine exigence industrielle et vision stratégique :

- 16 ans d'innovation chez Dassault Aviation (création et direction du studio de design industriel, programmes R&D complexes récompensés par les Red Dot Awards).
- Design durable et d'intérêt public au sein de l'agence AREP (gares éco-conçues pour la SNCF, aménagements urbains écoresponsables).
- Aujourd'hui consultante indépendante en stratégie de design.

## **XAVIER LESAGE (Co-responsable)**

Docteur en Sciences de Gestion (spécialité Stratégie et Management de l'Innovation) diplômé de CentraleSupélec et ancien élève de l'École Normale Supérieure Paris-Saclay.

- Référent Entrepreneuriat à l'ESSCA (dirige le MSc Entrepreneurship & Design Thinking).
- Professeur associé à l'École de Design de l'Université Laval au Québec.
- Membre du comité de rédaction de la revue *Entreprendre & Innover*.
- Lauréat du Prix de l'Innovation Pédagogique de l'AACSB et du Trophée des Campus Responsables.

Accompagnent les thèses (Paris) : Dre Marine Catel, Silvia Doré (designer, présidente de l'AFD), et invitée master class recherche : Dre Catherine Geel.

Accompagnent le fil rouge (Paris) : Coralie Swat, Laure Dubreuil (designers).

Responsables pédagogiques - Rennes

Une co-direction entre stratégie des marques et innovation technologique.

## **EMMANUEL THOUAN (Co-responsable)**

Diplômé de l'EDNA.

- Fondateur et directeur de l'agence DiCi Positive Design (développement, modélisation économique et stratégie globale basés sur l'usage).
- Président de l'APCI (association nationale pour la promotion du design reconnue d'utilité publique) et expert en design auprès de Bpifrance.
- Conférencier et intervenant (Polytechnique, Sciences Po, ESSEC, ENSCI).

## **NATHANAËL DELAHAYE (Co-responsable)**

Diplômé de l'ENSCI en design industriel et certifié en Design Management (EDNA/ESSCA).

- Plus de 20 ans d'expérience. Designer senior ID & UX au sein du groupe Delta Dore (conduit l'innovation connectée européenne, 3 brevets déposés).
- Facilitateur en conduite du changement (ateliers CODIR).
- Membre des comités de sélection de Bpifrance pour les experts en design.

Accompagnent sur le fil rouge (Rennes) : Oriane Joucla (design manager, co-directrice de l'ECLOZR).

Accompagnent sur les thèses (Rennes) : Dr David Morin Ullmann (sociologue)



DESIGN DE TERRITOIRE  
Un avenir pour la maison du Lac

Workshop Dans la peau d'un designer, Rennes 2024



Claire Lapassat a republié ceci



Xavier Auffret · 1er

Designer, Ingénieur, Cofondateur L'ATELIER UNIVERSEL

1 h · 🌐

Comment améliorer le quotidien des personnes en situations de Handicap ?

Cette année, nous avons à nouveau accompagné les élèves IBD\_ENSCI pendant 1 semaine sur ce sujet essentiel.

A partir de situations initiales problématiques, identifiées par notre partenaire APF France handicap, les élèves ont pu proposer des solutions incarnées dans de premières maquettes.

Grâce à APF France handicap territoire Nord-Ouest Île de France, ils ont pu faire plusieurs interviews, observations et tests pour préciser leurs problématiques et ajuster les propositions au fil de la semaine.

Les groupes ont travaillé sur l'ouverture de flacons, la manipulation des fermetures éclair, la cuisine (découpe de fruits et légumes) ainsi que la protection des murs et des fauteuils.

Merci beaucoup à APF France handicap territoire Nord-Ouest Île de France, à Estelle Peyrard pour l'identification des situations initiales, à Johan da Silveira et Jérôme Berge pour leur aide au maquettage, et à Thibault Perrin pour sa participation au jury !

Bravo à tous les élèves qui ont pu aboutir en 1 semaine à des propositions qui ont convaincus APF !

#handicap  
#design  
#innovation





**Emmanuelle Garnier** • 1er

Directrice Mission Innovation organisationnelle et experience patien...

3 mois • Modifié •



Clap de fin du workshop ENSCI - Les Ateliers x EHESP - École des hautes études en santé publique qui permet aux élèves-directeurs et aux élèves du Mastere Innovation by design de « se mettre dans la peau d'un designer », à partir d'un terrain d'immersion proposé par le GHU Paris psychiatrie & neurosciences . Cette année, ils avaient pour mission « d'outiller les proches-aidants de patients atteints de troubles psychiques ». Des pistes riches qui viennent répondre aux besoins d'information et de soutien des proches aidants. Une manière aussi de planter quelques graines dans nos esprits : aller à la rencontre du besoin et des ressentis de nos usagers pour concevoir des solutions adaptées, les inclure dans les projets, expérimenter et itérer pour affiner les propositions.

Félicitations aux participants 🙌!

Un immense merci à tous les instigateurs de ce workshop, Marie Coirié , Claire Lapassat , Elsa Boubert , Genevieve Sengissen , Carine Franceschi- Roudil d'Ajoux et aux accompagnateurs talentueux Matthew Marino , Lise Burgade , Elise Jacquin

Réseau du design hospitalier



# RECAPITULATIF

**Durée:** 12 mois en temps partiel, des rythmes différents proposés selon le site Paris ou Rennes

Modalités: projet, thèse professionnelle, cours, ateliers

**Lieux:** Ensci, Paris, 48 rue Saint Sabin-Accessible en bus et en métro  
Accessible personnes en situation de handicap

**Hébergement:** l'école ne fournit pas de solution de logement, nous vous invitons à vous rapprocher des CROUS et autres organismes spécialisés

**Restauration:** l'école met à disposition des stagiaires un espace de convivialité avec cuisine et micro-ondes mais ne fournit pas de prestation traiteur ou restaurant. L'emplacement au cœur du 11<sup>e</sup> offre de nombreuses solutions de restauration sur place ou à emporter et superettes.

## INSCRIPTIONS ET TARIFS

### Tarifs Rentrée 2026

- **Coût individuel** : 10 900 €
- **Coût entreprise et employeur alternance** : 15 950 € (\*si plus de 4 ETP et plus de 150KE CA)
- **Tarif demandeur d'emploi (sur justificatif France Travail)** : 9 800 €
- **Frais d'examen de dossier en phase admission** : 85 €
- **Frais annexes à prévoir** : Avoir son ordinateur portable et une connexion internet, petit matériel de travail maquette (cutter, colle, ciseaux, réglet...); abonnement IA ponctuel pour les cours identifiés (prévoir entre 30 et 150 €).

Note : Ces tarifs s'entendent nets, l'ENSCI n'appliquant pas de TVA du fait de son statut.

[formation-continue.ensci.com](https://formation-continue.ensci.com)

<https://formation-continue.ensci.com/innovation/innovation-by-design>



# **La vraie vie rêvée du design**

**Giuseppe Attoma Pepe**  
Mémoire VAE | MS SIbD Ensci-Les Ateliers